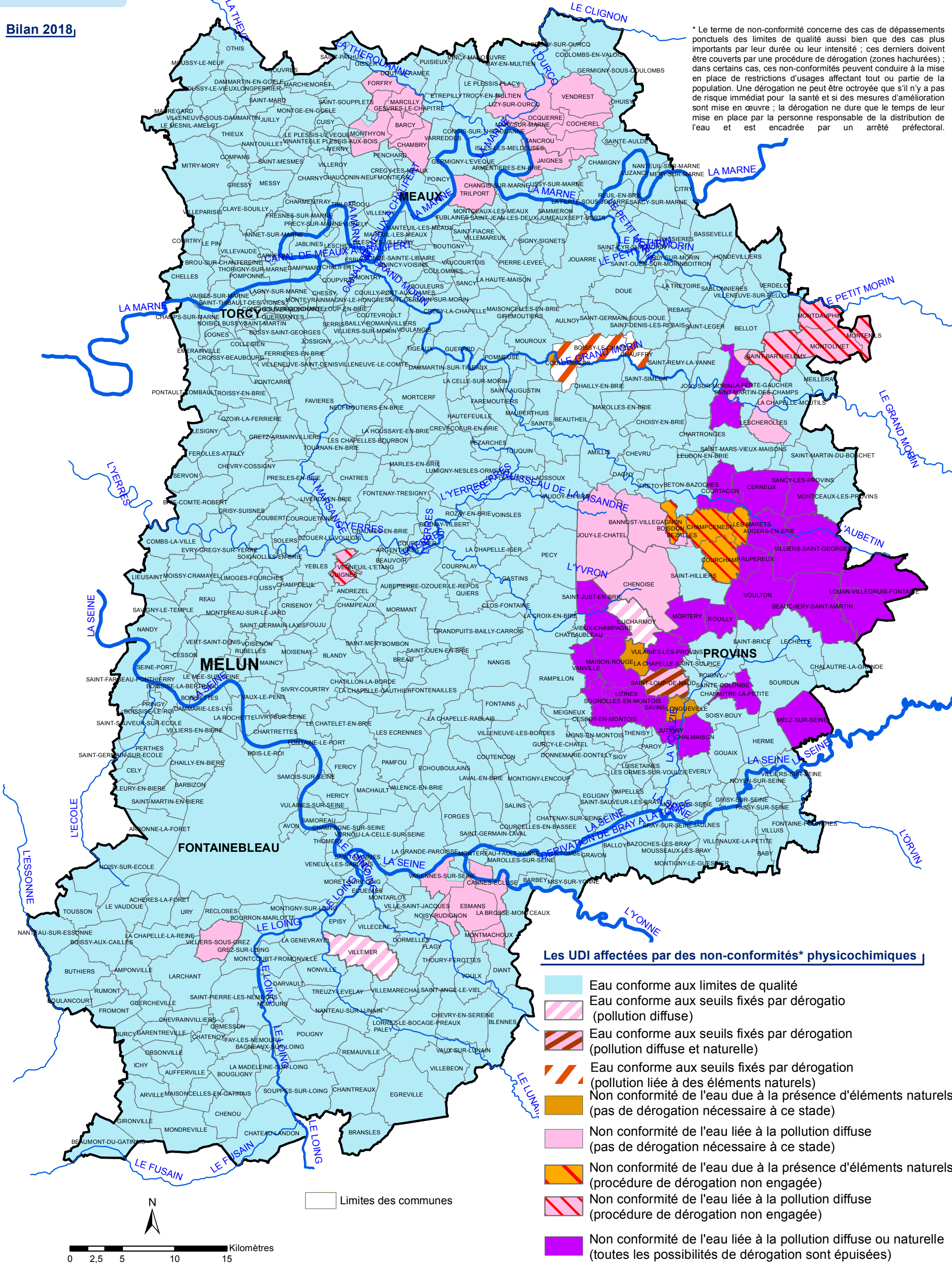


Bilan 2018

* Le terme de non-conformité concerne des cas de dépassements ponctuels des limites de qualité aussi bien que des cas plus importants par leur durée ou leur intensité ; ces derniers doivent être couverts par une procédure de dérogation (zones hachurées) ; dans certains cas, ces non-conformités peuvent conduire à la mise en place de restrictions d'usages affectant tout ou partie de la population. Une dérogation ne peut être octroyée que s'il n'y a pas de risque immédiat pour la santé et si des mesures d'amélioration sont mise en œuvre ; la dérogation ne dure que le temps de leur mise en place par la personne responsable de la distribution de l'eau et est encadrée par un arrêté préfectoral.



Les UDI affectées par des non-conformités* physicochimiques

- Eau conforme aux limites de qualité
- Eau conforme aux seuils fixés par dérogation (pollution diffuse)
- Eau conforme aux seuils fixés par dérogation (pollution diffuse et naturelle)
- Eau conforme aux seuils fixés par dérogation (pollution liée à des éléments naturels)
- Non conformité de l'eau due à la présence d'éléments naturels (pas de dérogation nécessaire à ce stade)
- Non conformité de l'eau liée à la pollution diffuse (pas de dérogation nécessaire à ce stade)
- Non conformité de l'eau due à la présence d'éléments naturels (procédure de dérogation non engagée)
- Non conformité de l'eau liée à la pollution diffuse (procédure de dérogation non engagée)
- Non conformité de l'eau liée à la pollution diffuse ou naturelle (toutes les possibilités de dérogation sont épuisées)